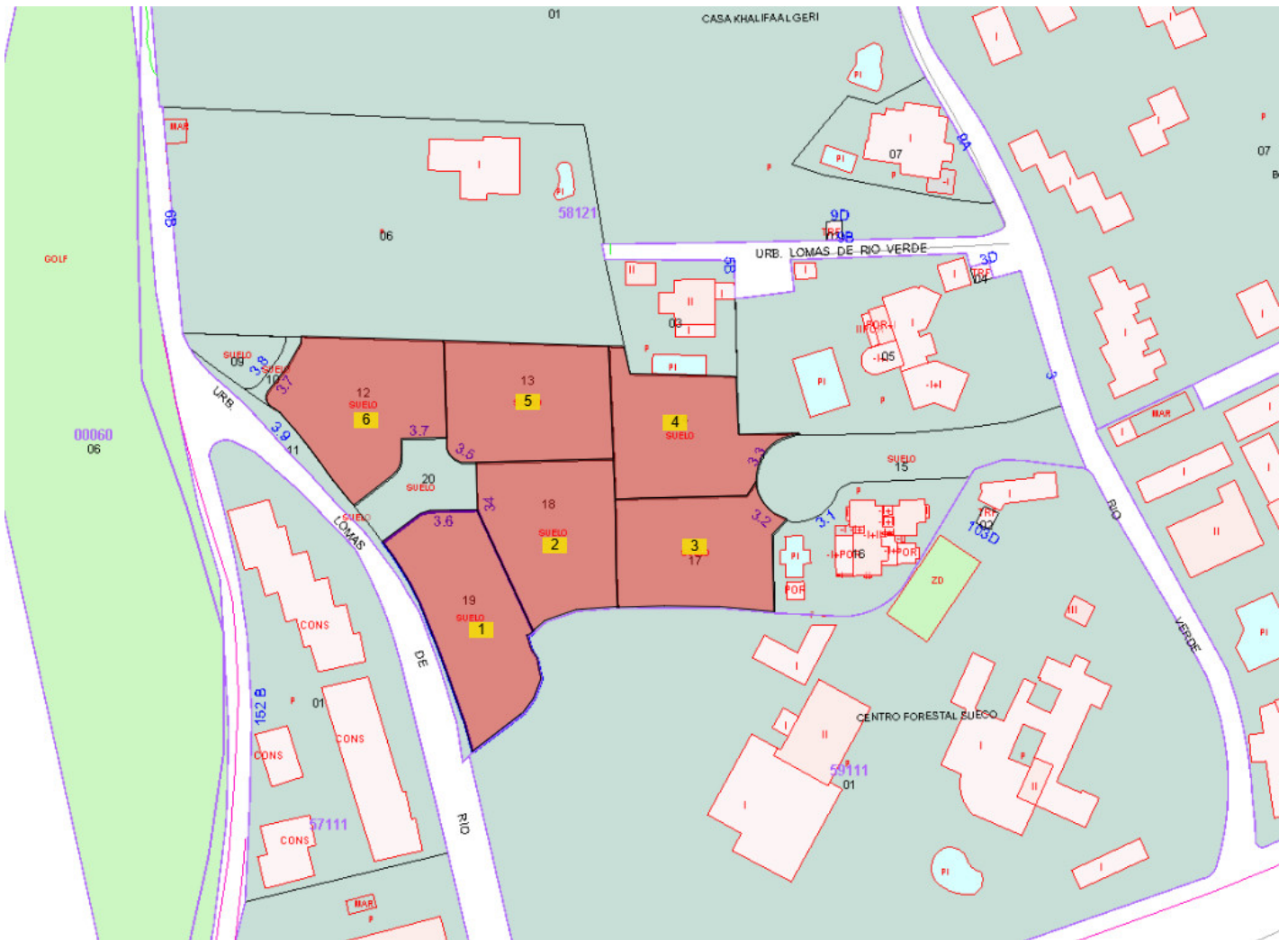


Parcela en The Golden Mile

Referencia: R4899385



Dormitorios: por petición

Baños: por petición

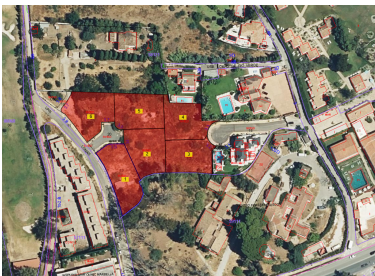
M²: 948

Precio: 1.000.000 €

Estado: Venta

Tipo de propiedad: Parcela Plazas: por petición

Día de la impresión : 21st
Abril 2026



P.G.O.U.- U.E-3			
SUPERFICIE	EDIFICABILIDAD MAXIMA	Ocupacion MAX. / PARCELA	ALTURA MAX Nº PLANTAS ZUMPERE+1
847,36 M2	350,91 M2	226,84 M2	< 7,5 M SOTANO+P.B.+1
823,37 M2	301,68 M2	203,34 M2	< 7,5 M SOTANO+P.B.+1
818,08 M2	300,34 M2	202,02 M2	< 7,5 M SOTANO+P.B.+1
889,44 M2	325,78 M2	219,86 M2	< 7,5 M SOTANO+P.B.+1
917,17 M2	335,96 M2	226,79 M2	< 7,5 M SOTANO+P.B.+1
948,10M2	347,33 M2	234,53 M2	< 7,5 M SOTANO+P.B.+1
949,75 M2	347,51 M2	234,84 M2	< 7,5 M SOTANO+P.B.+1
6193,27 M2	2.309,91 M2	1.548,32 M2	TOTAL: 7

Descripción: Descubre una oportunidad única en una de las zonas más codiciadas de Marbella, Malaga. En la prestigiosa "Milla de oro", ponemos a tu disposición ****6 parcelas exclusivas****, perfectas para construir la casa de tus sueños o realizar una inversión inmobiliaria de alta rentabilidad. Todo listo para comenzar a construir sin contratiempos. Ubicada en la prestigiosa área de Las Lomas de Río Verde, estas parcelas están rodeadas de un entorno privilegiado, a pocos minutos del corazón de Marbella y Puerto Banús. Disfruta de la tranquilidad de una urbanización exclusiva con fácil acceso a las mejores playas, campos de golf, restaurantes y boutiques de lujo. Estas parcelas representan una oportunidad excepcional en el mercado inmobiliario de Marbella. Haz realidad tu visión de lujo y exclusividad. ¡Contáctanos para más información o concertar una visita!

Destacado:

Lujo