

Apartamento en San Pedro de Alcántara

Referencia: R4764616



Dormitorios: 3

Baños: 2

M²: 154

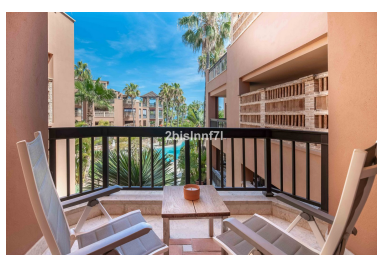
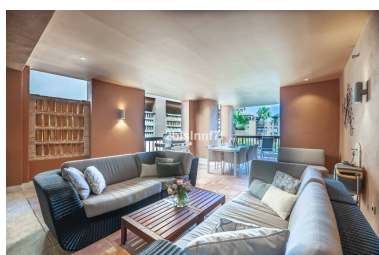
Precio: 1.090.000 €

Estado: Venta

Tipo de propiedad:
Apartamento

Plazas: por petición

Día de la impresión : 21st
Abril 2026



Descripción: Apartamento en primera línea de playa en San Pedro, Marbella. Espléndido apartamento de esquina en planta media con dos terrazas, 3 dormitorios, 2 baños y orientación suroeste en Marbella. Situado en un exclusivo complejo justo en frente de la playa y paseo marítimo en San Pedro Alcántara. Podrá pasear tranquilamente por el paseo marítimo hasta el famoso Puerto Banús, ampliamente conocido como uno de los puertos más lujosos del mundo... Este lujoso apartamento consta de un amplio y acogedor salón-comedor con ventanales de suelo a techo que conectan con una amplia terraza cubierta, la terraza cubierta tiene vistas parciales al mar así como vistas a un exuberante jardín tropical. Al ser una terraza cubierta, se puede disfrutar de ella durante todo el año además de ofrecer la mayor privacidad posible. La cocina está totalmente amueblada, equipada con electrodomésticos de alta calidad y parcialmente abierta al salón, perfecta para socializar con los suyos mientras cocina. La propiedad ha sido construida y decorada con un alto nivel de calidad. Los dormitorios son amplios y disponen de armarios empotrados, los 3 dormitorios tienen acceso a una terraza descubierta a través de ventanales de suelo a techo, hay 2 baños uno de ellos en-suite y el otro compartido por los dos dormitorios. El baño en-suite es digno de un hotel de cinco estrellas, ya que además de ducha tiene bañera. Casablanca Beach es una lujosa comunidad en primera línea de playa y segura (con guarda de seguridad y servicio de conserjería) situada en el paseo marítimo de San Pedro Alcántara. Tiene un gran jardín delantero frente al mar con una puerta de acceso privado para entrar en el paseo marítimo. A poca distancia de la ciudad de San Pedro y Puerto Banús, y con todas las comodidades cerca, es decir, tiendas, bancos, bares, restaurantes (incluyendo restaurantes con estrellas Michelin), instalaciones deportivas y una escuela internacional. El complejo ha sido construido a un nivel muy alto, consta de 61 unidades de apartamentos y áticos y 6.000m2 de cuidados jardines con plantas tropicales, palmeras y una gran piscina tipo lago con un acceso privado directo a la playa.

Destacado:

Frente a la playa, Piscina, Aire acondicionado, Vistas al mar, Jardín privado, Plazas, Casa de vacaciones, Lujo, Reventa